

اسکن دینامیک کلیه



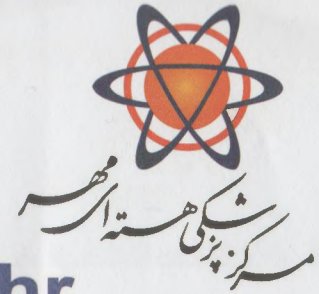
تهران، خیابان میرداماد، نبش شمس تبریزی شمالی، پلاک ۱۸۹
تلفن: ۲۲۲۷۰۴۴۴ - ۲۲۲۲۲۲۲۶ فاکس: ۲۲۲۵۹۰۲۵

نکات قابل توجه پس از انجام اسکن کلیه

- ۱- بعد از انجام اسکن مقدار کافی آب و مایعات مصرف کنید و مثانه خود را در فواصل نزدیک تخلیه کنید.
- ۲- از مواجهه با خانم های باردار تا ۲۴ ساعت اجتناب کنید.
- ۳- از مواجهه با کودکان زیر ۲ سال تا ۲۴ ساعت اجتناب کنید.
- ۴- در صورت شیر دهی تا ۱۲ ساعت از شیر دادن اجتناب کنید.

زمان تحویل جواب اسکن

جواب اسکن روز بعد از اتمام کلیه مراحل اسکن آماده خواهد بود. ولی در صورتی که بیمار نیاز به گرفتن جواب در زمانی کمتر از این موعد را دارد با پذیرش هماهنگ نموده و از زمان تحویل اطمینان حاصل نمایید. زمان تحویل جواب اسکن ساعت ۲ الی ۵ می باشد.



Mehr
Nuclear
Medicine
Center

اسکن دینامیک کلیه با DTPA یا EC

اسکن دینامیک کلیه روشی است که به ارزیابی عملکرد کلیه و دستگاه ادراری می پردازد و به کمک آن می توان وجود انسداد حالب، تنگی شریان کلیه و ... را تشخیص داد.

برای این اسکن بایستی رادیو دارو از راه ورید تزریق شود.

نکات قابل توجه قبل از انجام اسکن

- 1- انجام این اسکن برای خانم های باردار ممنوع است.
- 2- نباید در فاصله زمانی ۲۴ ساعت قبل از انجام اسکن مواد حاجب رادیولوژی دریافت نمایند.
- 3- لباس راحت بپوشید به گونه ای که بتوان آن را به راحتی از تن خارج کرد.
- 4- لازم نیست روز انجام اسکن ناشتا باشید.
- 5- قبل از انجام اسکن مقدار کافی آب و مایعات دیگر مصرف کنید.
- 6- اگر بیمار کودک است بهتر است اسباب بازی و خوراکی مورد علاقه وی را بیاورد.
- 7- در برخی موارد برای انجام اسکن در کودک لازم است به وی داروهای خواب آورده شود.
- 8- حتما تمامی مدارک پزشکی، تصاویر پزشکی و گزارش بررسی های قبلی انجام داده شده را به همراه داشته باشید.

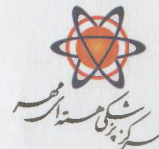
مراحل انجام کار

- 1- برای رگ گیری و تزریق رادیو دارو به طبقه پایین (واحد ۵) بروید. (در صورت نیاز فقط یک نفر همراه نیز می تواند بیمار را همراهی کند)
- 2- پس از اتمام اسکن در صورت تایید تصاویر اسکن ترخیص می شوید.

فعالیت های لازم جهت انجام اسکن کلیه

لازم است قبل از شروع ، مثنای خود را خالی کنید. تکنولوژیست یا پرستار از بیمار رگ گیری می کند. این رگ گیری جهت تزریق رادیو دارو به داخل رگ بیمار و همچنین تزریق داروی مدرر به داخل رگ مورد نیاز است. سپس ماده رادیو دارو به داخل ورید بیمار تزریق می شود و اسکن آغاز می شود . لذا بیمار باید از همان ابتدا کاملا بدون حرکت باشد . تصویربرداری از بیمار حدود ۲۰ الی ۴۰ دقیقه طول می کشد. معمولا لازم است تصاویر تاخیری نیز از بیمار گرفته شود. گرفتن هر یک از این تصاویر حدود ۲ الی ۳ دقیقه طول می کشد. گاهی این تصویر برداری تاخیری پس از تخلیه مجدد مثانه صورت می گیرد.

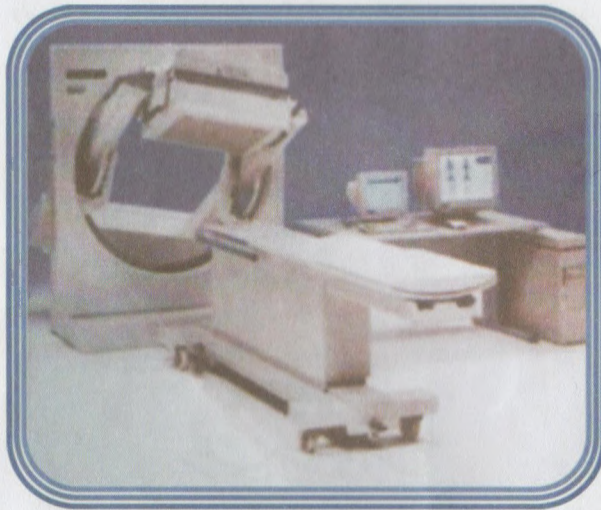
توجه: وقت داده شده تقریبی می باشد.



نکات قابل توجه در حین انجام اسکن کلیه با DTPA

در حین تصویربرداری بیمار بایستی بدون حرکت و آرام روی تخت دراز بکشد هرگونه حرکت در حین تصویر برداری ممکن است باعث خرابی تصویر ، اشتباه تشخیص یا نیاز به تکرار تصویر برداری گردد.

توجه : در مجموع کلیه مراحل انجام اسکن از زمان ورود به مرکز هسته ای تا تکمیل اسکن و خروج از موسسه در حدود ۴ الی ۵ ساعت به طول می انجامد.



نمونه ای از دستگاه گاما کمرا