

اسکن کلیه با DMSA

اسکن DMSA به ارزیابی اندازه، شکل و موقعیت کلیه ها می پردازد این اسکن برای ارزیابی وجود ضایعه در کلیه ها به دنبال عفونت های ادراری یا سایر مشکلات کلیوی استفاده می شود. برای این اسکن بایستی رادیو دارو از راه ورید تزریق شود.

نکات قابل توجه قبل از انجام اسکن کلیه با

- ۱- لباس راحت بپوشید.
- ۲- لازم نیست روز انجام اسکن ناشتا باشید.
- ۳- قبل از انجام اسکن مقدار کافی آب و مایعات دیگر مصرف کنید.
- ۴- اگر این اسکن برای کودک شما انجام می شود، لازم است با وی در مورد عدم حرکت در هنگام تصویر برداری صحبت کنید.
- ۵- در برخی موارد برای انجام اسکن در کودک لازم است به وی (کودک) داروی آرام بخش داده شود.
- ۶- می توانید برای سهولت تصویر برداری، اسباب بازی و مواد خوراکی دلخواه کودک خود را به همراه داشته باشید تا بدین وسیله همکاری وی (کودک) در حین تصویر برداری افزایش یابد.
- ۷- همه موارد مربوط به بیماری سیستم ادراری بیمار را به همراه داشته باشید.
- ۸- انجام این اسکن برای خانمهای باردار ممنوع است.

مراحل انجام کار

- ۱- برای رگ گیری و تزریق رادیو دارو به طبقه اول (واحد ۵) ساختمان مجاور بروید.
- (در صورت نیاز فقط یک نفر همراه نیز می تواند بیمار همراهی کند)
- ۲- پس از آن به مدت حداقل ۳ ساعت در سالن انتظار (واحد ۵) (مخصوص بیماران تزریق شده) منتظر بمانید تا نام شما اعلام شود و سپس اسکن انجام شود.
- ۳- پس از اتمام تصویربرداری در صورت تایید تصاویر توسط تکنسین میتوانید مرکز را ترک نمایید.

فعالیت های انجام شده جهت اسکن کلیه با DMSA

تکنولوژیست یا پرستار رادیو دارو به داخل ورید بیمار تزریق می کند. پس از تزریق رادیو دارو، بیمار می تواند به مدت ۳ ساعت در اتاق انتظار منتظر بماند. سپس بیمار بر روی تخت دستگاه تصویر برداری خوابیده و تصویر برداری انجام شود. تصویر برداری از بیمار در حدود ۲۰ الی ۳۰ دقیقه طول می کشد که در تمام این مدت باید بی حرکت بر روی تخت دستگاه در حالت خوابیده قرار گیرید. در صورت لزوم تصاویر اضافه تر نیز از بیمار گرفته خواهد شد.

توجه: زمان تصویر برداری به علت اسکن از بیماران (اطفال) تقریبی است.

نکات قابل توجه پس از تزریق رادیو دارو

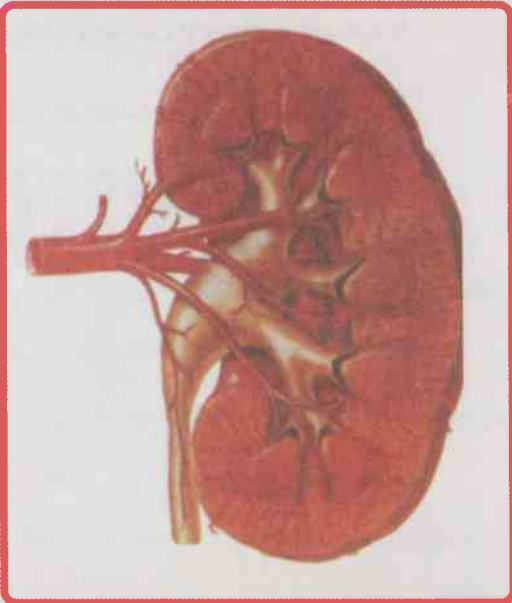
- ۱- از تردد بی مورد در راهروها و اتاق ها اکیدا خودداری کنید.
- ۲- مقدار کافی آب و مایعات مصرف کنید.
- ۳- (قبل از شروع اسکن) مثانه خود را تخلیه کنید.
- ۴- از مواجهه با خانم های باردار تا ۲۴ ساعت اجتناب کنید.
- ۵- از مواجهه با کودکان زیر ۲ سال تا ۲۴ ساعت اجتناب کنید.
- ۶- در صورت شیر دهی، تا ۱۸ ساعت از شیر دادن به شیر خوار اجتناب کنید (در صورتیکه مادر تزریق شود)





مرکز پزشکی هسته‌ای مهر

اسکن کلیه DMSA



میر داماد، نبش شمس تبریزی شمالی
بلاک ۱۸۹، واحد ۳ و ۵

تلفن: ۲۲۲۷۰۴۴۴ - ۲۲۲۲۲۲۲۶ - ۲۶۴۰۷۲۸۰

فاکس: ۲۲۲۵۹۰۲۵ ۰۹۳۶۷۳۲۵۵۷۱

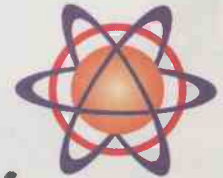
Email: mehrscan@gmail.com

زمان تحویل جواب اسکن

جواب اسکن روز بعد از اتمام کلیه مراحل اسکن آماده خواهد بود ولی در صورتی که بیمار نیاز به گرفتن جواب در زمانی کمتر از این موعد راداردمی تواند با پذیرش هماهنگ نموده و تلفنی از آماده شدن جواب در دقت وقت هماهنگ شده اطمینان حاصل نماید.

زمان تحویل جواب اسکن از شنبه تا چهارشنبه ۱۴ - ۱۷

پنجشنبه ۱۴ - ۱۶ عصر می باشد.



مرکز پزشکی هسته‌ای مهر

MEHR

Nuclear
Medicine
Center